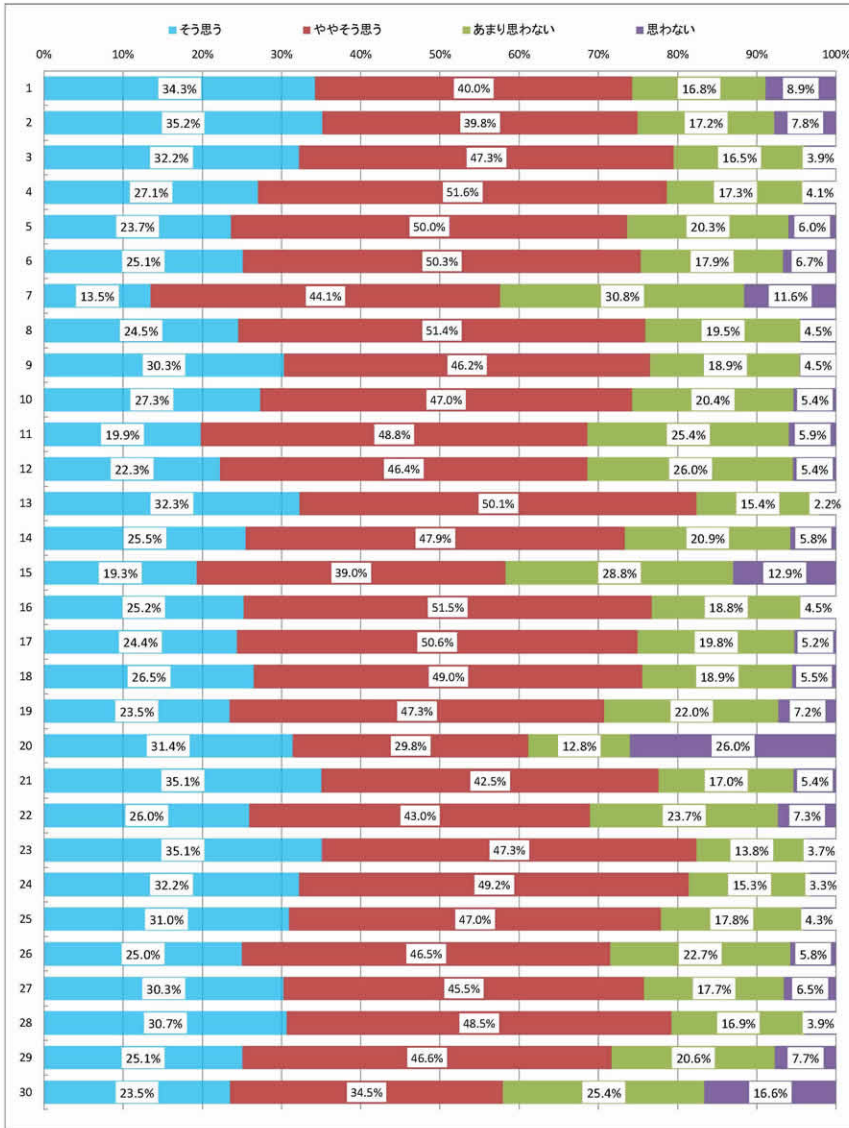


学校教育診断(生徒全体用)集計結果

生徒全体



- 1 学校に行くのが楽しい。
- 2 自分の学級は楽しい。
- 3 総合学科の仕組み選択科目の選び方がよくわかる。
- 4 先生は、責任をもって授業やその他の仕事に当たっている。
- 5 先生は、お互いに協力し合っている。
- 6 先生は、他の人に知られたくない秘密を守ってくれる。
- 7 授業はわかりやすく楽しい。
- 8 先生は、学習で自分が努力したことを認めてくれる。
- 9 系列や科目選択の決定についてのガイダンス(説明や相談)は十分であった。
- 10 授業でわからないことについて先生に質問しやすい。
- 11 生徒の学習意欲に応じて、学習指導の方法や内容について工夫している。
- 12 教え方に工夫をしている先生が多い。
- 13 評価の仕方や基準について事前に示されている。
- 14 先生は、生徒の意見を聞いてくれる。
- 15 学校生活についての先生の指導には納得できる。
- 16 学校では、生活規律や学習規律などの基本的習慣の確立に力を入れている。
- 17 先生は、いじめなど私たちが困っていることがあれば真剣に対応してくれる。
- 18 先生は、協力して生徒指導に当たっている。
- 19 ホームルーム活動は活発である。
- 20 部活動に積極的に取り組んでいる。
- 21 文化祭、体育祭は楽しく行えるよう工夫されている。
- 22 生徒会活動は活発である。
- 23 将来の進路や生き方について考える機会がある。
- 24 学校は、進路についての情報を知らせてくれる。
- 25 命の大切さや社会のルールについて学ぶ機会がある。
- 26 授業などで、豊かな心や人の生き方について考える機会がある。
- 27 学校で、男女は平等に扱われている。
- 28 人権について学ぶ機会がある。
- 29 悩みや相談に親身になって応じてくれる先生が多い。
- 30 担任の先生以外にも保健室や相談室等で、気軽に相談できる先生がいる。

		生徒(回収率 全体:90.8%、1年:97.0%、2年:82.57%、3年:92.9%) 【参考(昨年度):全体:88.6%、1年:95.3%、2年:88.7%、3年:81.2%】	肯定感				
分類	番号	質問内容	H27	H28	H29	前年比	目標値
全般	1	学校に行くのが楽しい。	70.3%	70.3%	74.3%	4.0%	
全般	2	自分の学級は楽しい。	75.2%	75.2%	75.0%	-0.3%	
全般	4	先生は、責任をもって授業やその他の仕事に当たっている。	69.2%	65.3%	78.7%	13.4%	
全般	5	先生は、お互いに協力し合っている。	62.4%	62.9%	73.7%	10.7%	
全般	6	先生は、他の人に知られたくない秘密を守ってくれる。	67.2%	70.1%	75.4%	5.3%	
			68.9%	68.8%	75.4%	6.6%	
総合学科	3	総合学科の仕組み選択科目の選び方がよくわかる。		52.1%	79.5%	27.4%	
総合学科	9	系列や科目選択の決定についてのガイダンス(説明や相談)は十分であった。		67.7%	76.5%	8.8%	
				59.9%	78.0%	18.1%	
学習指導	7	授業はわかりやすく楽しい。	52.1%	56.9%	57.6%	0.8%*	60.0%
学習指導	8	先生は、学習で自分が努力したことを認めてくれる。	70.1%	67.0%	76.0%	9.0%	
学習指導	10	授業でわからないことについて先生に質問しやすい。	66.7%	59.6%	74.3%	14.7%	
学習指導	11	生徒の学習意欲に応じて、学習指導の方法や内容について工夫している。	63.9%	65.2%	68.6%	3.4%	
学習指導	12	教え方に工夫をしている先生が多い。	63.1%	66.3%	68.6%	2.3%*	70.0%
学習指導	13	評価の仕方や基準について事前に示されている。	74.9%	73.5%	82.4%	8.9%	
			65.1%	64.7%	71.3%	6.5%*	67.7%
生徒指導	14	先生は、生徒の意見を聞いてくれる。	62.9%	66.7%	73.4%	6.7%	
生徒指導	15	学校生活についての先生の指導には納得できる。	56.9%	56.2%	58.3%	2.1%	
生徒指導	16	学校では、生活規律や学習規律などの基本的習慣の確立に力を入れている。	67.0%	73.7%	76.7%	3.0%*	75.0%
生徒指導	17	先生は、いじめなど私たちが困っていることについて真剣に対応してくれる。	65.2%	63.9%	75.0%	11.1%	
生徒指導	18	先生は、協力して生徒指導に当たっている。	65.7%	55.4%	75.6%	20.1%	
			63.5%	63.2%	71.8%	8.6%	
自主活動	19	ホームルーム活動は活発である。	66.3%	53.3%	70.8%	17.4%	
自主活動	20	部活動に積極的に取り組んでいる。	55.4%	69.1%	61.2%	-7.9%	
自主活動	21	文化祭、体育祭は楽しく行えるよう工夫されている。	69.1%	64.2%	77.6%	13.4%*	70.0%
自主活動	22	生徒会活動は活発である。	55.6%	63.1%	69.0%	5.9%*	68.0%
			61.6%	62.4%	69.6%	7.2%	
進路指導	23	将来の進路や生き方について考える機会がある。	77.9%	69.2%	82.4%	13.3%*	75.0%
進路指導	24	学校は、進路についての情報を知らせてくれる。	76.3%	65.7%	81.4%	15.7%	
			77.1%	67.4%	81.9%	14.5%	
人権教育	25	命の大切さや社会のルールについて学ぶ機会がある。	67.7%	62.4%	77.9%	15.5%	
人権教育	26	授業などで、豊かな心や人の生き方について考える機会がある。	56.2%	67.2%	71.5%	4.3%	
人権教育	27	学校で、男女は平等に扱われている。	73.7%	74.9%	75.8%	0.9%	
人権教育	28	人権について学ぶ機会がある。	64.2%	77.9%	79.2%	1.3%	
			65.5%	70.6%	76.1%	5.5%	
教育相談	29	悩みや相談に親身になって応じてくれる先生が多い。	59.6%	76.3%	71.7%	-4.6%	
教育相談	30	担任の先生以外にも保健室や相談室等で、気軽に相談できる先生がいる。	53.3%	55.6%	58.0%	2.3%	
			56.5%	65.9%	64.8%	-1.1%	

*学校経営計画評価指標

平均

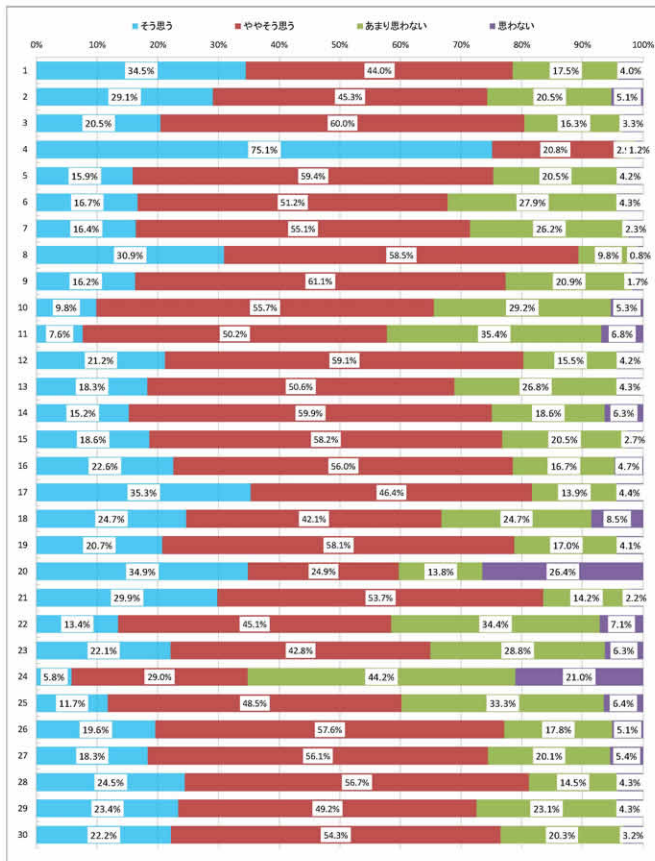
65.5%

65.4%

73.6%

学校教育診断(保護者用)集計結果

保護者全体



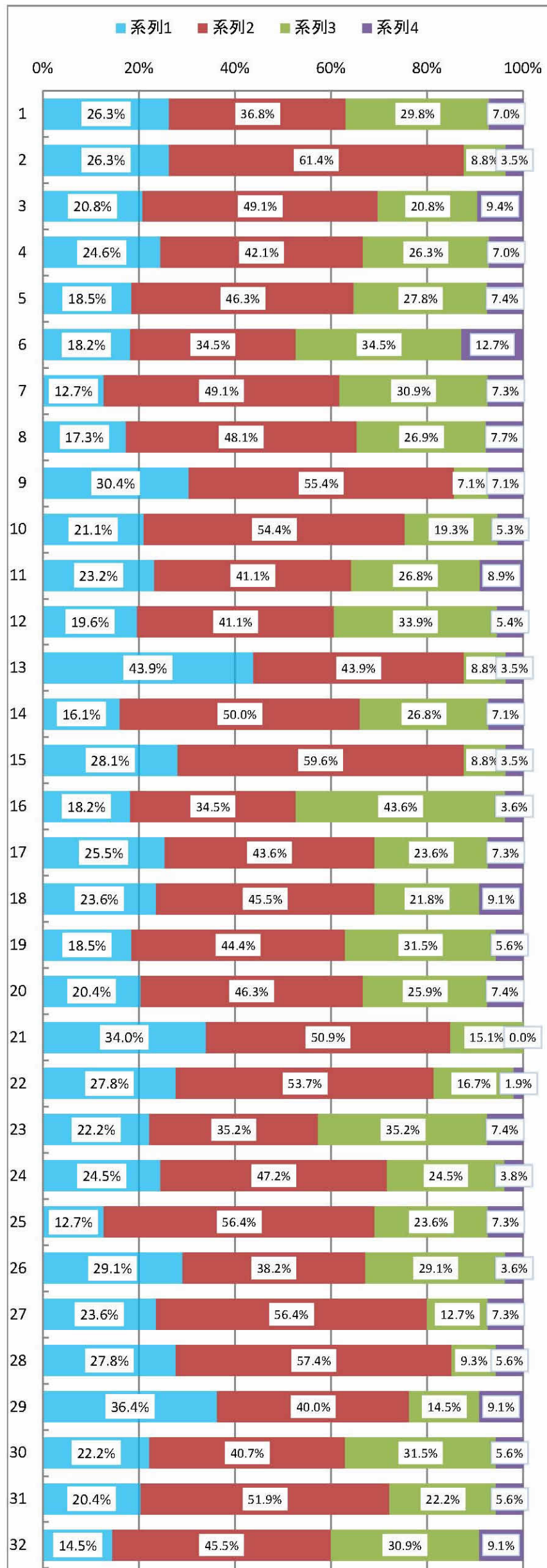
- 1 子どもは、学校へ行くのを楽しみにしている。
- 2 子どもは、自分の学級が楽しいと言っている。
- 3 先生は、子どもを理解している。
- 4 子どもは、学校に友達がいると言っている。
- 5 総合学科の仕組みや選択科目の選び方がよくわかる。
- 6 系列や科目選択の決定についての情報提供は十分であった。
- 7 系列や選択した科目は子どもの進路選択につながるものが十分であった。
- 8 学校では、子どもに関する個人情報を守られている。
- 9 学校は、保護者の願いにこたえている。
- 10 学校運営に校長のリーダーシップが発揮されている。
- 11 子どもは、授業がわかりやすく楽しいと言っている。
- 12 先生は、子どもの評価を適切・公平に行っている。
- 13 学習の内容や進度等を、懇談や通信などによって知ることができる。
- 14 学校の生徒指導の方針に共感できる。
- 15 学校は、いじめや暴力のない学校づくりに取り組んでいる。
- 16 先生は、子どものまちがった行動を厳しく指導してくれる。
- 17 学校は、文化祭や体育祭などの学校行事に積極的に参加できるよう工夫されている。
- 18 この学校の部活動は活発である。
- 19 学校は、将来の進路や職業などについて、適切な指導を行っている。
- 20 この学校の授業参観や学校行事に参加したことがある。
- 21 学校が保護者に出す文書・事務連絡等は適切である。
- 22 学校は、保護者や地域の人たちから意見を聞く機会を設けている。
- 23 学校は、家庭への連絡や意思疎通を積極的に行っている。
- 24 PTA活動には参加しやすい。
- 25 学校の施設・設備は学習環境面で満足できる。
- 26 学校は、子どもに命を大切にす心や、社会ルールを守る態度を育てようとしている。
- 27 学校はいじめについて子どもが困っていることがあれば真剣に対応してくれる。
- 28 学校は、保護者の相談に適切に応じてくれる。
- 29 子どもは、心身の健康について、気軽に先生に相談できる。
- 30 学校は、教育情報について提供の努力をしている。

分類	番号	質問内容	肯定感			前年比	目標値
			H27	H28	H29		
全般	1	子どもは、学校へ行くのを楽しみにしている。	79.9%	79.0%	78.5%	-0.5%	
全般	2	子どもは、自分の学級が楽しいと言っている。	77.0%	74.6%	74.4%	-0.2%	
全般	3	先生は、子どもを理解している。	75.5%	82.7%	80.5%	-2.2%	
全般	4	子どもは、学校に友達がいるといっている。	91.5%	92.8%	96.0%	3.2%	
全般	8	学校では、子どもに関する個人情報を守られている。	87.0%	90.3%	89.4%	-0.8%	
全般	9	学校は、保護者の願いにこたえている。	72.0%	81.4%	77.4%	-4.0%	
全般	10	学校運営に校長のリーダーシップが発揮されている。	60.3%	70.3%	65.5%	-4.8%	
全般	27	学校はいじめについて子どもが困っていることがあれば真剣に対応してくれる。			74.5%	—	
			77.6%	81.6%	79.5%	-2.1%	
総合学科	5	総合学科の仕組みや選択科目の選び方がよくわかる。		76.9%	75.3%	-1.6%	
総合学科	6	系列や科目選択の決定についての情報提供は十分であった。		76.7%	67.8%	-8.9%	
総合学科	7	系列や選択した科目は子どもの進路選択につながるものが十分であった。		75.2%	71.5%	-3.7%	
				76.3%	71.5%	-4.7%	
学習指導	11	子どもは、授業がわかりやすく楽しいと言っている。	61.0%	60.3%	57.8%	-2.5%	
学習指導	12	先生は、子どもの評価を適切・公平に行っている。	83.3%	80.6%	80.3%	-0.3%	
学習指導	13	学習の内容や進度等を、懇談や通信などによって知ることができる。	70.9%	74.0%	68.9%	-5.1%	
			71.7%	71.6%	69.0%	-2.6%	
生徒指導	14	学校の生徒指導の方針に共感できる。	69.8%	74.3%	75.1%	0.8%	
生徒指導	15	学校は、いじめや暴力のない学校づくりに取り組んでいる。	72.5%	75.6%	76.8%	1.3%	
生徒指導	16	先生は、子どものまちがった行動を厳しく指導してくれる。	77.3%	79.1%	78.6%	-0.5%	
			73.2%	76.3%	76.8%	0.5%	
自主活動	17	学校は、文化祭や体育祭などの学校行事に積極的に参加できるよう工夫されている。	86.9%	83.4%	81.7%	-1.6%	
自主活動	18	この学校の部活動は活発である。	71.5%	71.1%	66.8%	-4.3%	
			79.2%	77.2%	74.3%	-3.0%	
進路指導	19	学校は、将来の進路や職業などについて、適切な指導を行っている。	81.0%	83.4%	78.8%	-4.6%	
			81.0%	83.4%	78.8%	-4.6%	
参画	20	この学校の授業参観や学校行事に参加したことがある。	58.4%	57.3%	59.8%	2.5%*	60.0%
参画	21	学校が保護者に出す文書・事務連絡等は適切である。	86.8%	81.2%	83.6%	2.4%	
参画	22	学校は、保護者や地域の人たちから意見を聞く機会を設けている。	56.8%	64.2%	58.5%	-5.7%	
参画	23	学校は、家庭への連絡や意思疎通を積極的に行っている。	65.1%	72.5%	64.9%	-7.5%	
参画	24	PTA活動には参加しやすい。	38.8%	35.9%	34.8%	-1.1%	
			61.2%	62.2%	60.3%	-1.9%	
安全教育	25	学校の施設・設備は学習環境面で満足できる。	68.5%	64.8%	60.2%	-4.5%	
			68.5%	64.8%	60.2%	-4.6%	
人権教育	26	学校は、子どもに命を大切にする心や、社会ルールを守る態度を育てようとしている。	74.5%	76.8%	77.2%	0.3%	
人権教育	27	学校は、子どもに人権を尊重する意識を育てようとしている。	74.9%	74.5%		—	
			74.7%	75.7%	77.2%	1.5%	
教育相談	28	学校は、保護者の相談に適切に応じてくれる。	84.1%	83.2%	81.2%	-2.0%	
教育相談	29	子どもの心身の健康について、気軽に先生に相談できる。	74.1%	77.7%	72.6%	-5.1%	
			79.1%	80.4%	76.9%	-3.6%	
情報提供	30	学校は、教育情報について提供の努力をしている。	71.0%	76.0%	76.5%	0.5%	
			71.0%	76.0%	76.5%	0.5%	

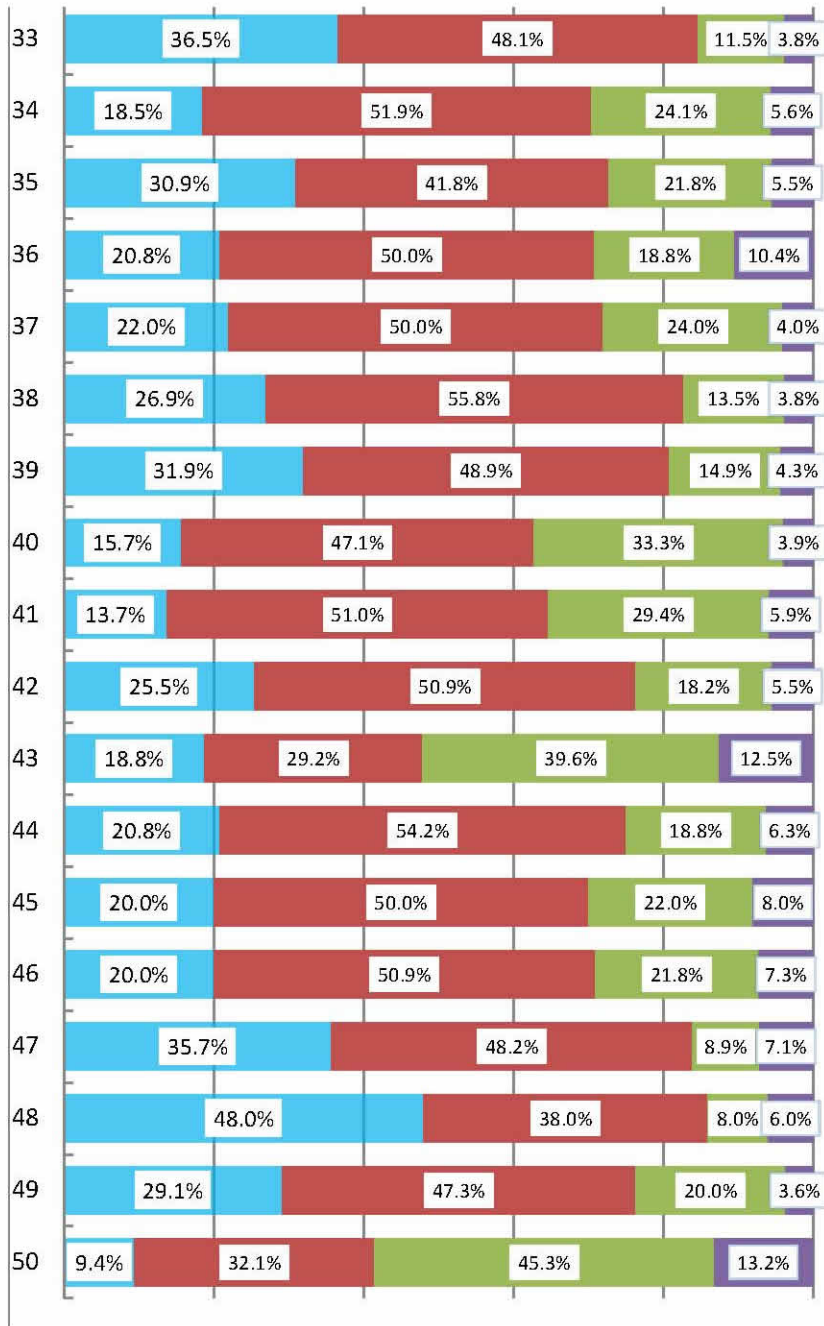
*学校経営計画評価指標

平均 **73.7%** **75.0%** **72.8%**

学校教育診断(教職員用)集計結果



- 1 学校の教育活動について、教職員で日常的に話し合っている。
- 2 教員は生徒の意見をよく聞いている。
- 3 教育課程の編成に当たって、学習指導要領の趣旨が生かされている。
- 4 教育活動全般にわたる評価を行い、次年度の計画に生かしている。
- 5 教職員間の相互理解がなされ、信頼関係に基づいて教育活動が行われている。
- 6 初任者等、経験の少ない教職員を学校全体で育成する体制がとれている。
- 7 この職場においては、教職員の服務規律への自覚が高い。
- 8 総合学科の仕組みや選択科目の選び方も保護者・生徒に十分に伝わっている。
- 9 生徒の進路に繋がるように系列や科目選択を指導している。
- 10 本校の教育活動には、総合学科らしさが十分である。
- 11 学校運営に教職員の意見が反映されている。
- 12 教職員の適性・能力に応じた校内人事や校務分掌の分担がなされ、教職員が意欲的に取り組める環境にある。
- 13 校長は自らの教育理念や学校運営についての考え方を明らかにしている。
- 14 各分掌や各学年間の連携が円滑に行われ、有機的に機能している。
- 15 学校運営に校長のリーダーシップが発揮されている。
- 16 職員会議をはじめ各種会議が、教職員の意志の疎通や意見交換の場として有効に機能している。
- 17 校内研修組織が確立し、計画的に研修が実施されている。
- 18 事故、事件、災害等に対して迅速かつ適切な対処ができるよう、役割分担が明確化されている。
- 19 校内研修は、教育実践に役立つような内容となっている。
- 20 この学校の教育活動には、他の学校にない特色がある。
- 21 生徒の学習意欲に応じて、学習指導の方法や内容について工夫している。
- 22 生徒の実態をふまえ、参加体験型の学習、指導方法の工夫・改善を行っている。
- 23 評価の在り方について話し合う機会がある。
- 24 グループ学習を行うなど、学習形態の工夫・改善を行っている。
- 25 この学校では、創意工夫を生かした総合的な学習の時間を実施している。
- 26 学校内で他の教員の授業を見学する機会がある。
- 27 コンピュータ等のICT情報機器が、授業などで活用されている。
- 28 この学校では、生徒指導において家庭との連携ができています。
- 29 生徒による問題行動が起こった時、組織的に対応できる体制が整っている。
- 30 生徒指導において、警察・少年サポートセンター・子ども家庭センター等の関係諸機関との連携ができています。
- 31 この学校では、カウンセリングマインドを取り入れた生徒指導を行っている。
- 32 学校として、部活動の活性化について工夫している。



- 33 学校行事が生徒にとって魅力あるものとなるよう、工夫・改善を行っている。
- 34 ホームルーム活動を主とした学級経営の改善に、学級や学年、学校全体で取り組んでいる。
- 35 生徒会活動を通じて、生徒が民主的な手続きを経て、主体的に活動できるよう学校全体で支援している。
- 36 この学校では、生徒が望ましい勤労観、職業観を持つことができるよう、系統的なキャリア教育を行っている。
- 37 この学校は、奨学金教育教材等を活用して奨学金制度等について指導している。
- 38 生徒一人ひとりが興味・関心、適性に応じて進路選択ができるよう、きめ細かい指導を行っている。
- 39 保護者や地域の人々と接する機会を設けている。
- 40 教育活動において、生徒に社会規範や市民道徳を守る意識が育まれる機会をつくるよう配慮している。
- 41 教育活動において、奉仕等の体験学習やボランティア活動が活発に行われている。
- 42 体罰やセクシュアル・ハラスメントの防止をはじめ、人権尊重の姿勢にもとづいた生徒指導が行われている。
- 43 人権尊重に関する様々な課題や指導方法について、全教職員で話し合っている。
- 44 人権HRにおいて様々な人権の課題を理解し、差別や偏見のない社会をみざし学習をしている。
- 45 いじめ(疑いを含む)が起こった際の体制が整っており、迅速に対応することができる。
- 46 インターネットによる人権侵害や性的マイノリティの人権など現代的な教育課題を教育活動に積極的に取り入れている。
- 47 教育相談体制が整備されており、生徒は学級担任以外の教職員とも相談することができる。
- 48 家庭への連絡や意思疎通を積極的に行っている。
- 49 教育活動に必要な情報について、生徒・保護者や地域への周知に努めている。
- 50 教職員はPTA活動に参加している。

分類	番号	教職員用(回収率 82.6%)【参考(昨年度):88.6%】 質問内容	肯定感			前年比	目標値
			H27	H28	H29		
全般	1	学校の教育活動について、教職員で日常的に話し合っている。	56.5%	71.7%	63.2%	-8.5%	
全般	2	教員は生徒の意見をよく聞いている。	60.9%	78.0%	87.7%	9.8%	
全般	3	教育課程の編成に当たって、学習指導要領の趣旨が生かされている。	78.3%	74.1%	69.8%	-4.3%	
全般	4	教育活動全般にわたる評価を行い、次年度の計画に生かしている。	43.5%	66.7%	66.7%	0.0%	
全般	5	教職員間の相互理解がなされ、信頼関係に基づいて教育活動が行われている。	34.8%	41.7%	64.8%	23.1%	
全般	6	初任者等、経験の少ない教職員を学校全体で育成する体制がとれている。	65.2%	52.5%	52.7%	0.2%*	57.0%
全般	7	この職場においては、教職員の服務規律への自覚が高い。	47.8%	57.4%	61.8%	4.4%	
			55.3%	63.1%	66.7%	3.5%	
総合学科	8	総合学科の仕組みや選択科目の選び方も保護者・生徒に十分に伝わっている。		81.4%	65.4%	-16.0%	
総合学科	9	生徒の進路に繋がるように系列や科目選択を指導している。		91.4%	85.7%	-5.7%	
総合学科	10	本校の教育活動には、総合学科らしさが十分である。		75.0%	75.4%	0.4%	
総合学科	20	この学校の教育活動には、他の学校にない特色がある。	73.9%	75.4%	66.7%	-8.7%	
			73.9%	80.8%	73.3%	-7.5%	
学校経営	11	学校運営に教職員の意見が反映されている。	43.5%	65.0%	64.3%	-0.7%	
学校経営	12	教職員の適性・能力に応じた校内人事や校務分掌の分担がなされ、教職員が意欲的に取り組める環境にある。	47.8%	51.7%	60.7%	9.0%	
学校経営	13	校長は自らの教育理念や学校運営についての考え方を明らかにしている。	87.0%	88.7%	87.7%	-1.0%	
学校経営	14	各分掌や各学年間の連携が円滑に行われ、有機的に機能している。	34.8%	50.0%	66.1%	16.1%*	55.0%
学校経営	15	学校運営に校長のリーダーシップが発揮されている。	72.7%	88.3%	87.7%	-0.6%	
学校経営	16	職員会議をはじめ各種会議が、教職員の意志の疎通や意見交換の場として有効に機能している。	34.8%	48.3%	52.7%	4.4%	
学校経営	17	校内研修組織が確立し、計画的に研修が実施されている。	52.2%	69.5%	69.1%	-0.4%	
学校経営	18	事故、事件、災害等に対して迅速かつ適切な対応ができるよう、役割分担が明確化されている。	73.9%	56.7%	69.1%	12.4%	
学校経営	19	校内研修は、教育実践に役立つような内容となっている。	43.5%	58.6%	63.0%	4.3%	
			54.5%	64.1%	68.9%	4.8%	
学習指導	21	生徒の学習意欲に応じて、学習指導の方法や内容について工夫している。	69.6%	87.9%	84.9%	-3.0%	
学習指導	22	生徒の実態をふまえ、参加体験型の学習、指導方法の工夫・改善を行っている。	60.9%	75.9%	81.5%	5.6%	
学習指導	23	評価の在り方について話し合う機会がある。	47.8%	63.8%	57.4%	-6.4%	
学習指導	24	グループ学習を行うなど、学習形態の工夫・改善を行っている。	43.5%	70.2%	71.7%	1.5%	
学習指導	25	この学校では、創意工夫を生かした総合的な学習の時間を実施している。	52.2%	70.2%	69.1%	-1.1%	
学習指導	26	学校内で他の教員の授業を見学する機会がある。	73.9%	59.0%	67.3%	8.3%	
学習指導	27	コンピュータ等のICT情報機器が、授業などで活用されている。	73.9%	81.7%	80.0%	-1.7%	
			60.2%	72.7%	73.1%	0.5%	
生徒指導	28	この学校では、生徒指導において家庭との連携ができています。	56.5%	81.4%	85.2%	3.8%	
生徒指導	29	生徒による問題行動が起こった時、組織的に対応できる体制が整っている。	56.5%	71.2%	76.4%	5.2%	
生徒指導	30	生徒指導において、警察・少年サポートセンター・子ども家庭センター等の関係諸機関との連携ができています。	52.2%	65.5%	63.0%	-2.6%	
生徒指導	31	この学校では、カウンセリングマインドを取り入れた生徒指導を行っている。	30.4%	70.2%	72.2%	2.0%	
			48.9%	72.1%	74.2%	2.1%	
自主活動	32	学校として、部活動の活性化について工夫している。	26.1%	65.6%	60.0%	-5.6%	
自主活動	33	学校行事が生徒にとって魅力あるものとなるよう、工夫・改善を行っている。	65.2%	89.8%	84.6%	-5.2%	
自主活動	34	ホームルーム活動を主とした学級経営の改善に、学級や学年、学校全体で取り組んでいる。	60.9%	64.3%	70.4%	6.1%	
自主活動	35	生徒会活動を通じて、生徒が主体的な手続きを経て、主体的に活動できるよう学校全体で支援している。	52.2%	69.0%	72.7%	3.8%	
			51.1%	72.2%	71.9%	-0.2%	
進路指導	36	この学校では、生徒が望ましい勤労観、職業観を持つことができるよう、系統的なキャリア教育を行っている。	69.6%	82.5%	70.8%	-11.6%	
進路指導	37	この学校は、奨学金教育教材等を活用して奨学金制度等について指導している。	43.5%	76.3%	72.0%	-4.3%	
進路指導	38	生徒一人ひとりが興味・関心、適性に応じて進路選択ができるよう、きめ細かい指導を行っている。	69.6%	85.0%	82.7%	-2.3%	
			60.9%	81.2%	75.2%	-6.1%	
地域連携	39	保護者や地域の人々と接する機会を設けている。	69.6%	78.3%	80.9%	2.5%*	80.0%
			69.6%	78.3%	80.9%	2.6%	
人権教育	40	教育活動において、生徒に社会規範や市民徳を守る意識が育まれる機会をつくるよう配慮している。	60.9%	54.2%	62.7%	8.5%	
人権教育	41	教育活動において、奉仕等の体験学習やボランティア活動が活発に行われている。	34.8%	62.7%	64.7%	2.0%	
人権教育	42	体罰やセクシュアル・ハラスメントの防止をはじめ、人権尊重の姿勢にもとづいた生徒指導が行われている。	56.5%	83.3%	76.4%	-7.0%	
人権教育	43	人権尊重に関する様々な課題や指導方法について、全教職員で話し合っている。	21.7%	38.3%	47.9%	9.6%	
	44	人権HRにおいて様々な人権の課題を理解し、差別や偏見のない社会をめざし学習をしている。			75.0%	—	
	45	いじめ(疑いを含む)が起こった際の体制が整っており、迅速に対応することができる。			70.0%	—	
	46	インターネットによる人権侵害や性的マイノリティの人権など現代的教育課題を教育活動に積極的に取り入れている。			70.9%	—	
人権教育	44	在日外国人に対する偏見や差別のない社会を目指して、主体的な生き方につながる学習となるよう工夫している。	39.1%	55.2%		—	
人権教育	45	同和問題を正しく理解し、差別や偏見のない社会をめざす主体的な生き方につながる学習となるよう工夫している。	26.1%	32.8%		—	
人権教育	46	環境・国際理解・福祉ボランティアなど現代的教育課題を教育活動に積極的に取り入れている。	26.1%	44.1%		—	
			37.9%	52.9%	66.8%	13.9%	
教育相談	47	教育相談体制が整備されており、生徒は学級担任以外の教職員とも相談することができる。	56.5%	75.9%	83.9%	8.1%	
			56.5%	75.9%	83.9%	8.0%	
情報提供	48	家庭への連絡や意思疎通を積極的に行っている。	82.6%	86.4%	86.0%	-0.4%	
情報提供	49	教育活動に必要な情報について、生徒・保護者や地域への周知に努めている。	78.3%	86.4%	76.4%	-10.1%	
			80.4%	86.4%	81.2%	-5.3%	
PTA活動	50	教職員はPTA活動に参加している。	26.1%	37.1%	41.5%	4.4%	
			26.1%	37.1%	41.5%	4.4%	

平均 **56.3%** **69.7%** **71.5%**

*学校経営計画評価指標